

**CONDICION:**

**UNION DE COSTADO EN UNA LLANTA**

**MEDIDA:**

**VARIAS MEDIDAS**

### ¿Cuál es la causa?

Primero y lo más importante, las protuberancias en los costados, causadas por la unión de costado es solamente apariencia.

Esta apariencia es originada por el traslape o empalme(unicamente hule) de los componentes de la llanta que se realizan de ceja a ceja.

Al aplicar presión de inflado, este punto no extiende con la misma elongación que el resto de la llanta causando una protuberancia

Existen varios factores que afectan la dimensión de esta apariencia en el costado, las llantas de una sola capa se aprecian más las uniones que en llantas de dos capas, así como en las llantas de Relación Aspecto 60, 70 y 75 esto es más notorio que en llanta de Relación Aspecto 35,40,45,50, y 55.

### ¿Cuál es el efecto en la funcionalidad, seguridad y durabilidad de la llanta?

La protuberancia por uniones de costado no afecta la funcionalidad, Seguridad y durabilidad de la llanta. Esto es solo apariencia. Ya que ningún hilo de la capa de textil se encuentra fracturado, es solo hule



Apariencia con presión de Inflado.

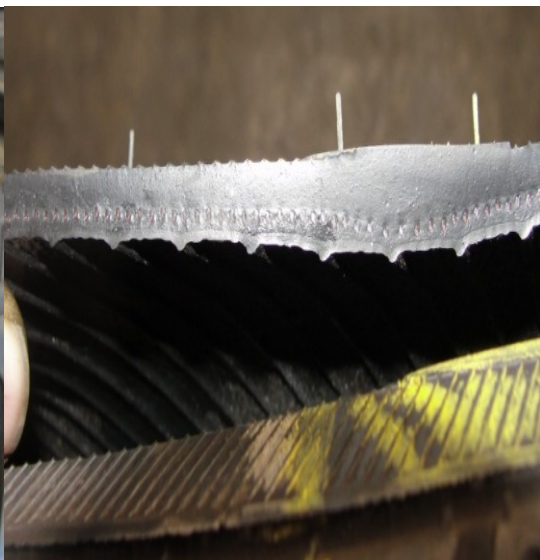


Imagen donde se aprecia mayor espesor de hule debido a la unión de materiales



Apariencia con Presión de inflado